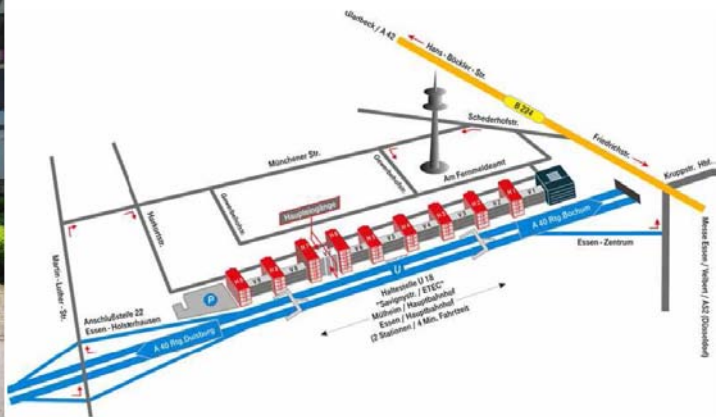


Professionelle IT-Seminare seit 1995 für:

- PC-Anwender
- Administratoren
- CAD-Fachkräfte
- DTP-Fachkräfte
- Programmierer
- Sicherheitsbeauftragte
- Webdesigner
- Datenbankentwickler

Anfahrt nach Essen

Unsere Anschrift lautet: Kruppstr. 96, 45145 Essen
Grobe Lage: Essen Holsterhausen, im ETEC Gebäude
Unsere Telefonnummer lautet: (02 31) 51 91 986



Achtung: Mit dem Navigationsgerät bitte Harkortstraße oder Kruppstraße 96 eingeben

Anreise mit dem PKW

Aus Westen bzw. Osten:

Autobahn 40; Ausfahrt Nr. 22 (Holsterhausen)

Aus Richtung Duisburg: links abbiegen über die Hobeisenbrücke

Aus Richtung Bochum/ Dortmund: rechts abbiegen, dann rechts (Ausschilderung folgen)

erste Ampel rechts in die Münchener Straße

nächste Straße rechts in die Harkortstraße

Aus Süden:

Autobahn 52, Ausfahrt Nr. 28 (Essen Rüttenscheid)

B 224 Richtung Essen Zentrum / Dorsten

Der Beschilderung der B 224 folgen (auf Höhe des Hotels Mercure Plaza links abbiegen)

Straßenverlauf folgen bis rechts WAZ Gebäude/ und links das Europacenter auftauchen

Dann links abbiegen in die Schederhofstraße

Nach ca. 200 m wieder links in die Münchener Straße abbiegen

An der 1. Ampel links in die Harkortstraße

Professionelle IT-Seminare seit 1995 für:

- | | |
|------------------|--------------------------|
| ■ PC-Anwender | ■ Administratoren |
| ■ CAD-Fachkräfte | ■ DTP-Fachkräfte |
| ■ Programmierer | ■ Sicherheitsbeauftragte |
| ■ Webdesigner | ■ Datenbankentwickler |

**COMPUTER
SYSTEME** 
Dipl.-Ing. Thorsten Kebel

Aus Norden:

Autobahn 42, Ausfahrt Nr. 13 (Essen Nord)

B 224 Richtung Essen Zentrum / Solingen

Der Beschilderung B 224 folgen und bei entsprechender Beschilderung rechts abbiegen

Dem Straßenverlauf folgen (bis zum WAZ Gebäude auf der linken und einem KIA / Mitsubishi Händler auf der rechten Seite)

Dort dann links in die Schederhofstraße abbiegen

Nach ca. 200 m wieder links in die Münchener Straße

An der 1. Ampel links in die Harkortstraße

Ab Harkortstraße: links in die ETEC Zufahrtsstraße

Parkplätze:

Unsere Seminarteilnehmer finden kostenlose Parkplätze direkt am Hause vor.

Mit der Deutschen Bahn:

Nur 2 Stationen vom Hauptbahnhof Essen (ca. 5 Minuten Fahrzeit) entfernt.

Mit der U 18 in Richtung Mülheim bzw. Wickenburgstraße und bis zur U-Bahn Haltestelle ETEC / Savignystraße. Die Haltestation befindet sich direkt am Seminargebäude.

(Partner)-Standorte für IT-Seminare und Raumvermietungen in 21 Städten:

Berlin, Bremen, Dortmund, Dresden, Erfurt, Essen, Düsseldorf, Frankfurt, Hamburg, Hannover, Koblenz, Köln, Leipzig, München, Münster, Nürnberg, Paderborn, Potsdam, Regensburg, Siegen und Stuttgart.



Computer-Systeme
Dipl.-Ing. Thorsten Kebel
Alter Hellweg 60, 44379 Dortmund
Kruppstr. 82 – 100, 45145 Essen
Gropiusstraße 7, 48163 Münster

Tel: (0231) 5191986
Fax: (0231) 5191988
<http://www.kebel.de>
E-Mail: info@kebel.de

Bankverbindung:
Sparkasse Dortmund
BLZ: 440 501 99
Kto.-Nr. 171 00 57 28

Steuer.Nr. 314-5089-2248
IBAN: DE52440501990171005728
BIC: DORTDE33
U-St.-ID: DE175560970